

RECOMENDACIONES PARA CONSTRUIR ESPACIOS DE TRABAJO SANOS Y SEGUROS

PREVENCIÓN DE RIESGOS DEL TRABAJO (PRT)

Prevenir es actuar antes de que algo suceda. En el trabajo existen riesgos que pueden provocarnos accidentes o enfermedades profesionales.



LOS ACCIDENTES Y LAS ENFERMEDADES PROFESIONALES OCASIONAN PÉRDIDAS.



Para el trabajador

- > Lesiones incapacitantes: incapacidad temporal, incapacidad permanente, gran invalidez, muerte.
- > Pérdida de ingresos.
- > Trastornos para el grupo familiar.



Para la empresa

- Pérdida de materiales, equipos, tiempos y producción.
- > Disminución de la calidad.
- > Ausentismo, necesidad de refuerzo de personal.
- > Malestar en el ambiente de trabajo.

Consejos de prevención:

- > Operar equipos con autorización.
- > Operar a velocidades adecuadas.
- > Conservar los dispositivos de seguridad en las máquinas, herramientas y equipos.
- > Usar elementos de protección personal (EPP).
- > Levantar objetos en forma correcta.
- > Mantener una adecuada posición para realizar las tareas.
- > Detener y bloquear máquinas y equipos para realizar trabajos de mantenimiento.
- > Evitar trabajar bajo influencia de alcohol y drogas.
- > Respetar las normas de seguridad.
- > Asegurarse de que los equipos, máquinas y herramientas estén en perfecto estado.

ORDEN Y LIMPIEZA

4 PASOS PARA MEJORAR NUESTRO LUGAR DE TRABAJO

Construyamos en equipo un entorno saludable poniendo en práctica estas 4 acciones básicas.

1 CLASIFICAR



Eliminar del área de trabajo todos los elementos innecesarios.

¿Cómo? Separando lo que sirve de lo que no. Evitando juntar papeles, piezas, materiales que no tengan un fin determinado.

2 ORDENAR



Una vez separado todo, hay que buscar otro lugar para cada cosa y poner cada cosa en su lugar.

¿Cómo? ubicando las cosas para que la localización sea simple. Hay que identificarlas para que cualquier persona pueda encontrarlas.

3 LIMPIAR



Lo siguiente es eliminar las cosas que impiden mantener todo limpio y ordenado.

¿Cómo? no sólo limpiando sino, no ensuciando. Hay que prever donde habrá desperdicios, chatarra, etc. Para que todos los tiren en el mismo lugar.

4 MANTENER



Una vez instalado el orden y la limpieza, mantener estas condiciones.

¿Cómo? aplicando una y otra vez las recomendaciones y acciones anteriores y cumpliendo las reglas que se definan para mantener el orden logrado. El compromiso es individual y grupal.

RIESGO ELÉCTRICO

El riesgo eléctrico es la posibilidad que tiene toda persona que usa la electricidad, de verse afectado o agredido por ella.

Los accidentes y lesiones pueden producirse por:

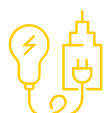
- >Cortocircuito
- >Arco eléctrico
- >Circulación de la corriente por el organismo

Efectos de la energía eléctrica en el organismo:



FISIOLÓGICOS DIRECTOS:

- >Percepción.
- >Electrización.
- >Tetanización muscular.
- >Quemaduras internas.
- >Asfixia.
- >Fibrilación ventricular.



FISIOLÓGICOS INDIRECTOS:

- >Trastornos cardiovasculares.
- >Quemaduras internas y externas.
- >Otros trastornos orgánicos.



SECUNDARIOS

- >Caídas de alturas.
- >Proyección de objetos.
- >Golpes contra objetos.

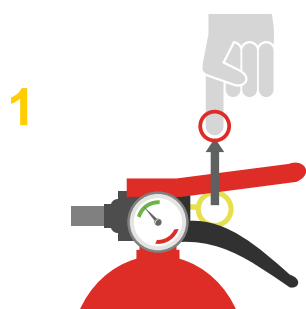
Algunos materiales conducen la electricidad, como el agua y los metales, mientras que otros como el plástico, la goma, la cerámica y la madera son no conductores.

Consejos de prevención:

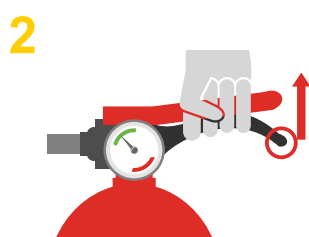
- >Intervenir sobre equipos energizados, únicamente con la correspondiente autorización.
- >Respetar los procedimientos de trabajo.
- >Utilizar adecuadamente los equipos y herramientas de maniobra.
- >Usar los elementos de protección personal adecuados.
- >Evitar la sobrecarga de la instalación eléctrica, y el uso de triples o enchufes múltiples.
- >Respetar las distancias de seguridad.

INCENDIOS

COMO USAR UN EXTINTOR



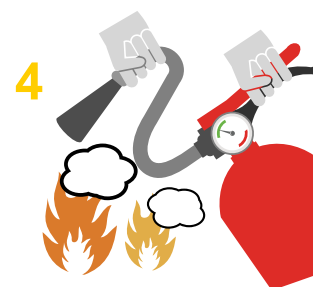
1 Retirá el pasador.



2 Apretá el gatillo manteniendo el extintor en posición vertical.



3 Apuntá la boquilla del extintor hacia la base de las llamas.



4 Mové la boquilla de lado a lado, cubriendo el area del fuego con el agente extintor.

MANEJO DE MATERIALES



Acercate y flexioná las piernas

Incliná el objeto un poco

Sujetalo firmemente

Utilizá la fuerza de tus piernas

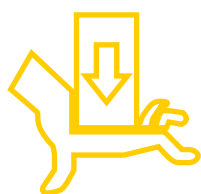
Levantate y transportá la carga con la espalda derecha

MÁQUINAS Y HERRAMIENTAS

El principal riesgo derivado de las máquinas y herramienta es el **riesgo mecánico**.

Riesgo mecánico: riesgo de **lesión por la acción mecánica** de elementos de máquinas, herramientas, piezas a trabajar, materiales proyectados, sólidos o fluidos.

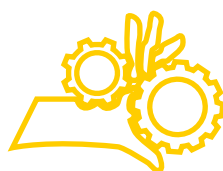
RIESGOS COMUNES PARA LAS MANOS



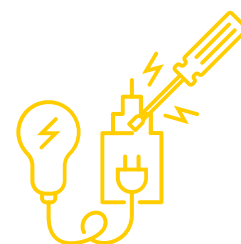
Puntos de rozamiento o atrapamiento



Superficies calientes



Movimientos alternativos de máquinas automáticas



uso inadecuado de herramientas

Factores que contribuyen a la ocurrencia de lesiones:

- >Hacer trabajo de manera rutinaria, de manera automática.
- >Distraerse durante la tarea.
- >No utilizar los EPP (guantes) o hacerlo de manera incorrecta.
- >No cumplir con los procedimientos de seguridad.

Recordemos los 5 PRINCIPIOS clave para prevenir accidentes cuando usamos herramientas

- 1) Seleccionar la herramienta adecuada para el trabajo a realizar.
- 2) Mantener las herramientas en buen estado.
- 3) Usar de manera correcta las herramientas.
- 4) Evitar que el entorno dificulte su uso correcto.
- 5) Guardar las herramientas en un lugar seguro.

ELEMENTOS DE PROTECCIÓN PERSONAL

EL TIPO DE TAREA DETERMINA EL EPP A USAR

CARA Y OJOS

Anteojos, antiparras, máscaras.

No inflamables.
Resistentes a las rayaduras.
Fuertes para soportar deformaciones y situaciones de temperatura y humedad.
Sin distorsiones para la vista y que permita amplia visibilidad.

MANOS / BRAZOS

Guantes, dediles, manoplas, mitones, falsamangas.

Adecuados a cada tarea.
Impermeables.
Resistentes a materiales químicos y riesgos mecánicos.

PIES / PIERNAS

Zapatos de seguridad, polainas, botas.

Resistentes.
Dieléctrico cuando corresponda.
Adecuados a cada tarea.

CUERPO EN GENERAL

Ropa de pvc, trajes térmicos, ropa térmica contra viento, impermeable, delantal de cuero, vestimenta aluminizada.

CABEZA

Casco, capuchón, gorra, cofia.

Resistentes al impacto.
Capaces de amortiguar.
Aislantes: calor, electricidad.
Resistentes a la compresión, a la penetración, al agua, a sustancias corrosivas.
Incombustibles.

OÍDOS

Protectores endoaurales, protectores de copa.

Buen ajuste.
Blandos y flexibles.

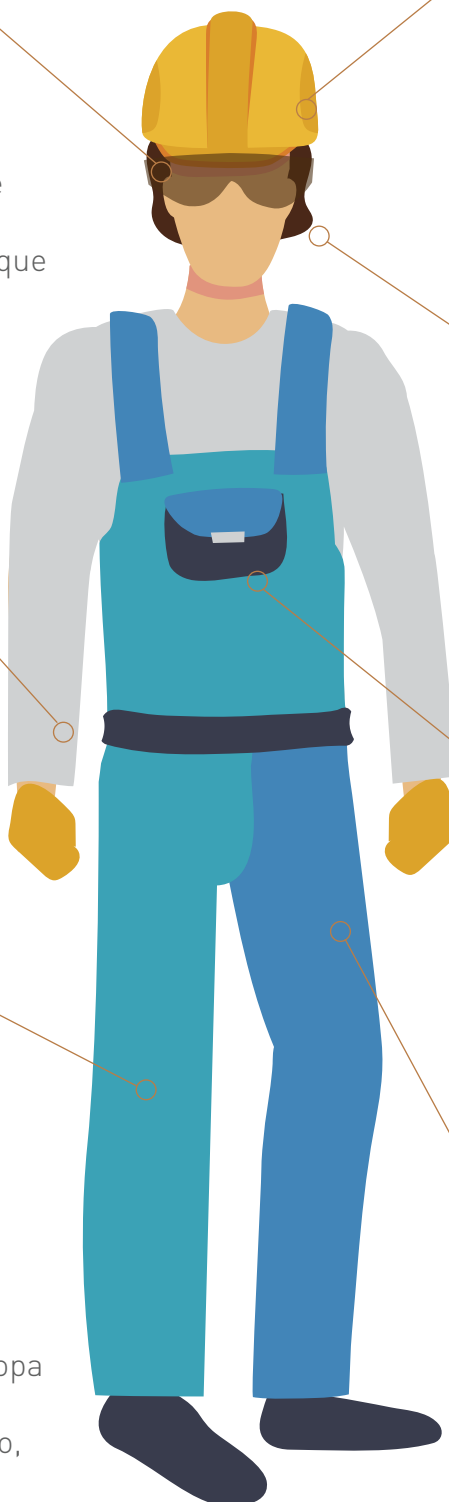
VÍAS RESPIRATORIAS

Máscarillas con filtros purificadores de aire.

Buen ajuste.

CONTRA CAÍDAS

Cinturón o arnés, cabo de vida o amarre, ganchos de seguridad, líneas de seguridad, dispositivos de desaceleración.



VÍA PÚBLICA

VAYAMOS SEGUROS



CONOCÉ MÁS EN
www.experta.com.ar/capacitacion

CENTRO DE ATENCIÓN AL CLIENTE
0800-777- 7278 / clientes@experta.com.ar