

Prevención de riesgos



Cuidarse para estar bien
en todos los ámbitos de la vida.

En EXPERTA ART creemos en el valor del cuidado para mejorar la calidad de vida de los trabajadores. Sabemos que pequeños hábitos y costumbres saludables previenen accidentes.

En el marco de los 10 años del Día internacional de la Familia, EXPERTA ART quiere acercar un material para entregar a todos los empleados.

Lo que aprendemos en el hogar se lleva a todos los ámbitos de la vida, por eso es importante instalar el valor del cuidado en las familias como camino para vivir mejor.

Plantear temáticas que hacen de nuestra vida diaria un lugar más saludable es concientizar y prevenir. Acercarle a los trabajadores información sobre temas que afectan a todos genera un vínculo de cercanía y cuidado mutuo.

Cuidá tu mundo, empezá por casa.
Juntos, sanos, seguros y en familia.

Porque en nuestro hogar esta lo que más queremos EXPERTA ART te acerca un material para que puedas compartir en familia y hacer de tu hogar un lugar seguro.



Te invitamos a jugar y a reflexionar sobre los buenos hábitos que nos protegen en el hogar.

¿Qué cuidados debemos tomar para cuidarnos de nuestros propios descuidos?

Algunas recomendaciones preventivas para evitar incendios y explosiones.

- Evitar corrientes de aire en la cocina que puedan apagar el gas.
- Evitar que los chicos utilicen fósforos y mecheros.
- No sobrecargar los enchufes con demasiados aparatos.
- Poner los mangos de las sartenes hacia adentro para que no sobresalgan.
- Apagar perfectamente las colillas de los cigarrillos. Nunca vaciar el cenicero sin haber comprobado que estas estén bien apagadas.
- No cubrir las lamparitas con tejidos o papeles.
- Revisar las instalaciones de gas, calefactores y estufas periódicamente.
- Vigilar los líquidos puestos en el fuego ya que pueden derramarse y apagar la llama y el gas sigue saliendo.

No nos intoxicuemos!

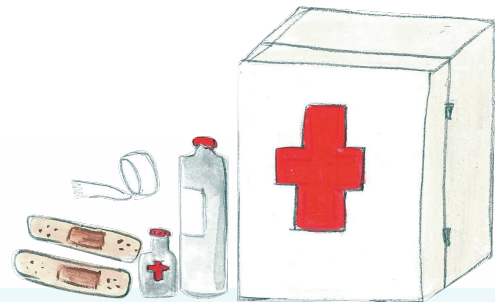
En esta casa hay muchas cosas que pueden poner en peligro la salud. Descúbralas y hagan un círculo a su alrededor.



Solución: El pesticida que usa la mamá / Pintar con la ventana cerrada / Los artículos de limpieza junto con la comida / Lavandina cerca de las mascotas / Remedios en la mesita de luz / El insecticida cerca del vino y la vela.

Primeros auxilios

En todas las casas tiene que haber un botiquín. Si el de ustedes está incompleto, o no tienen uno, llegó el momento de hacerlo. ¡¡A encontrar los 6 productos necesarios!!



SOPA DE LETRAS

S O L U C I O N C P A R A N Q U E M A D U R A S
X F E M P A N A D A S R Z D N E S A Q A O I L I
G C A N I S A V D E S I N F E C T A N T E N O D
A G U A U O X I G E N A D A Q U I V E I L O P B
S D U F E O B V Y N S A N M E D A R O C I L E S
A I T E L A S K A D H E S I V A S B U S I U C E
S L E S H C B I M A P O S I T O S U E D O T V E
N A S G U A N T E S M A D E R O N I D S B E A L

Solución: Solución para quemaduras / Desinfectante / Telas adhesivas / Apósitos / Guantes.

Golpes y caídas

Un tropezón no es caída, pero tené en cuenta que una casa limpia y ordenada es más segura. Por eso es importante secar bien los pisos y no dejar cosas tiradas.

La mala o escasa iluminación puede ocasionar accidentes.

Los ambientes bien iluminados ayudan a visualizar mejor los obstáculos y objetos que interrumpen el paso.

La bañadera es un lugar peligroso. Poner pegatinas o una alfombra antideslizante en la base ayuda a evitar resbalones.

El guardado y almacenamiento de objetos es una tarea para hacer con cuidado. Es conveniente no cargar con demasiado peso las repisas y estanterías superiores, para evitar que las cosas se caigan y nos golpeen.



Conocer para cuidarse

¡Marquen la opción correcta!

Las asfixias más comunes se dan en situación de:

- Inmersión y falta de oxígeno en el ambiente
- Consumo equivocado de sustancias tóxicas
- Beber de forma apurada



Las caídas más comunes se dan en:

- Baños y escaleras
- Baños y terrazas
- Escaleras y cocina



Podemos ocasionar un incendio si:

- Apoyamos o colgamos ropa arriba de los calefactores
- Usamos las hornallas al máximo
- Dejamos el horno encendido demasiado tiempo

¿Cuántas veces al día debe ventilarse en invierno una casa?

- Mínimo 1 vez
- Mínimo 2 ó 3 veces
- Mínimo 6 veces

Los golpes más comunes son por:

- Ventanas y puertas abiertas
- Tropezones y resbalones
- Caída de objetos desde un nivel superior

La llama de las hornallas, calefones y estufas que dan cuenta de un correcto funcionamiento es de color:

- Roja
- Amarilla
- Azul

